



1575, rue Turmel
L'Ancienne-Lorette (Québec) G2E 3J5
418 872-9811

AVIS PUBLIC DEMANDE DE DÉROGATION MINEURE

AVIS PUBLIC est, par les présentes, donné :

Que le conseil municipal de la Ville de L'Ancienne-Lorette, lors de la séance ordinaire qui aura lieu le mardi 25 novembre 2025 à 19 h 30 à l'hôtel de ville, situé au 1575, rue Turmel, statuera sur la demande de dérogation mineure suivante :

- Propriété sise au 1450, rue Saint-Olivier, L'Ancienne-Lorette, lot 1 310 377 du cadastre du Québec : permettre l'agrandissement d'un garage isolé présentant une superficie totale de 50 mètres carrés, alors que le maximum prescrit par le *Règlement de zonage n° V-965-89* est de 40 mètres carrés.

Les modalités de consultations publiques sont prévues ainsi :

Toute personne intéressée par ces demandes pourra transmettre des questions, commentaires ou tout document pertinent, par courriel, à l'adresse urbanisme@lancienne-lorette.org, ou par téléphone, au 418 641-6127, poste 1153, et ce, avant le 25 novembre 2025, à 16 h 00, ou soumettre ses questions ou commentaires lors de la séance du conseil municipal via la plateforme numérique (*Youtube*) ou en personne à l'hôtel de ville. Les interventions seront lues telles que formulées lors de cette séance.

Fait à L'Ancienne-Lorette, ce 6 novembre 2025

Me Marie-Hélène Leblanc-Bourque
Greffière

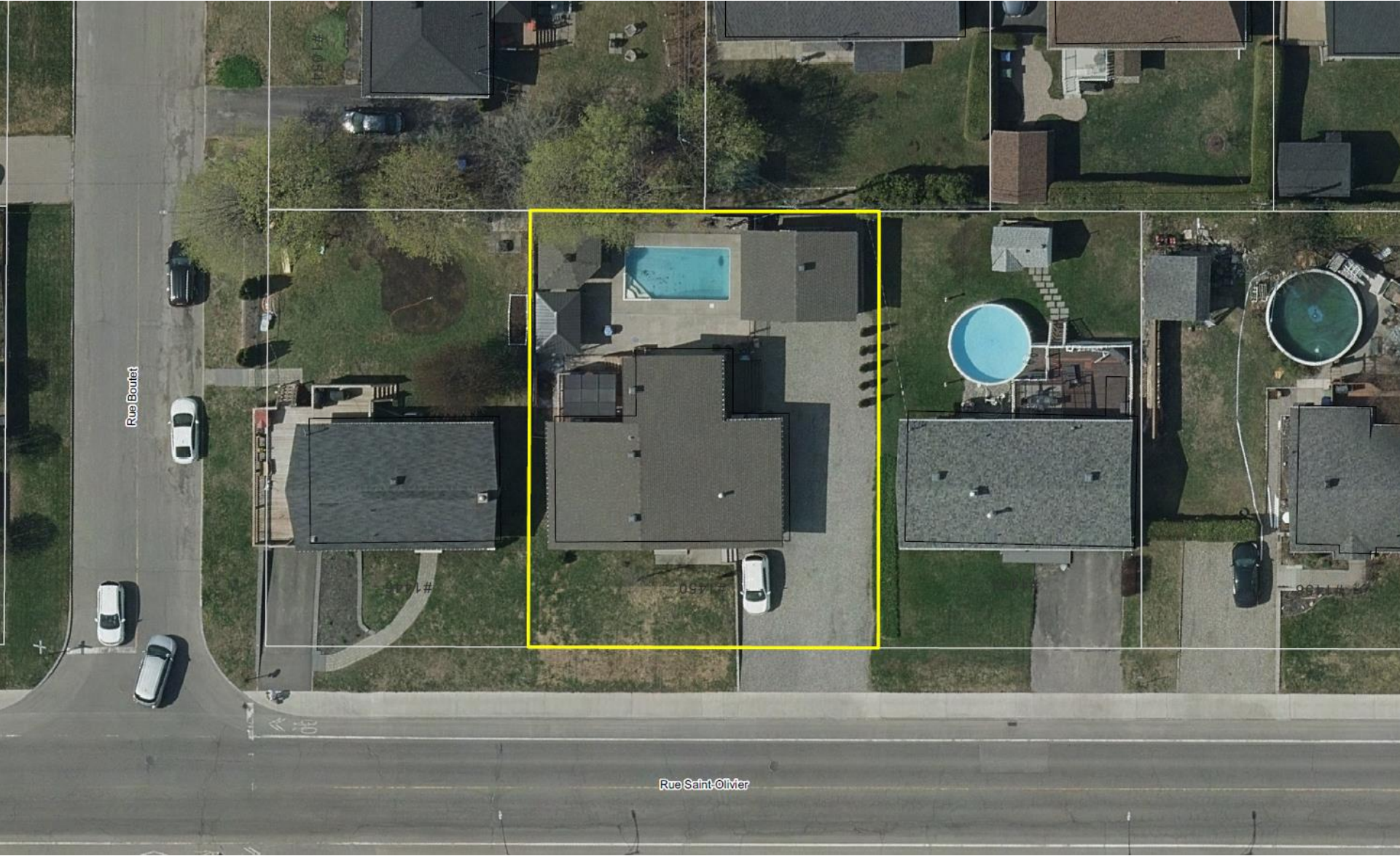
DOCUMENTS JOINTS À L'AVIS PUBLIC

SÉANCE DU CONSEIL DU 25 NOVEMBRE 2025

DEMANDE DE DÉROGATION MINEURE

1450, RUE SAINT-OLIVIER

Localisation



Site visé



Site visé



NATURE DE LA DEMANDE

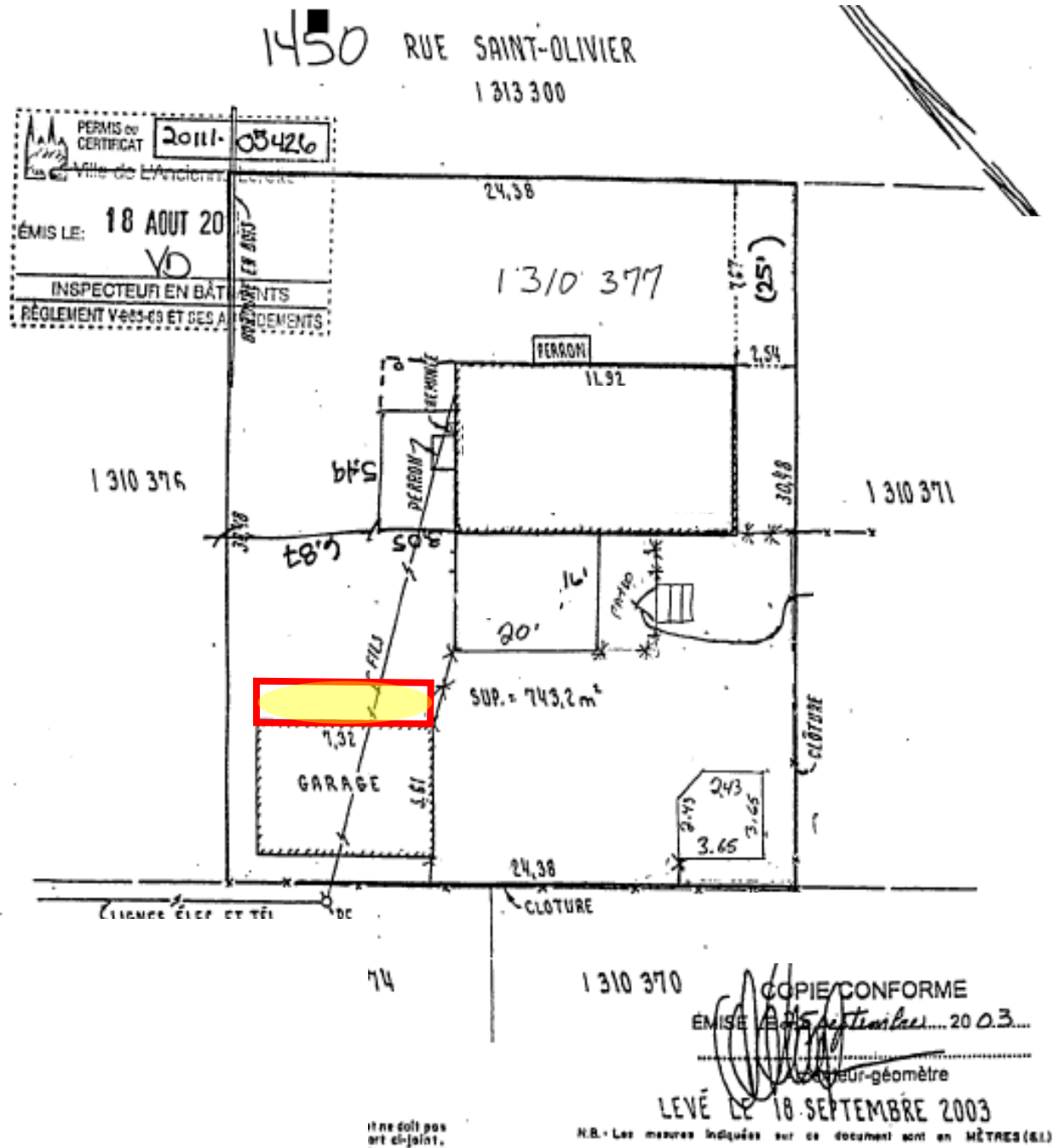
Permettre l'agrandissement d'un garage isolé présentant une superficie totale de 50 mètres carrés, alors que le maximum prescrit par le *Règlement de zonage n° V-965-89* est de 40 mètres carrés.

À noter que la piscine creusée située dans la cour arrière a été retirée.

Implantation

Basée sur le certificat de localisation le plus récent 25 septembre 2003 sur lequel les agrandissements réalisés en 2011 avaient été ajoutés à la main

 Croquis de l'agrandissement du garage envisagé

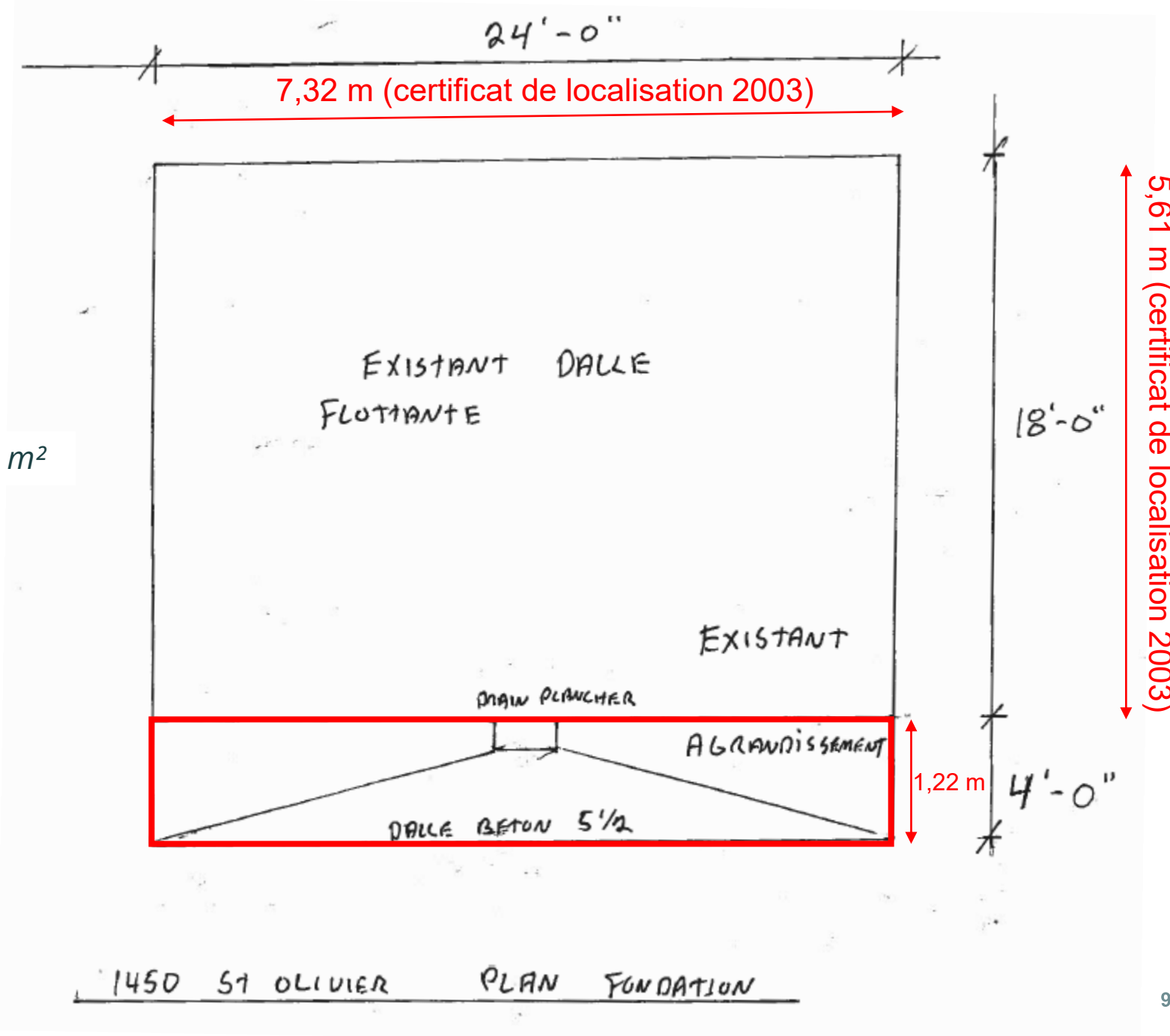


Plans de construction

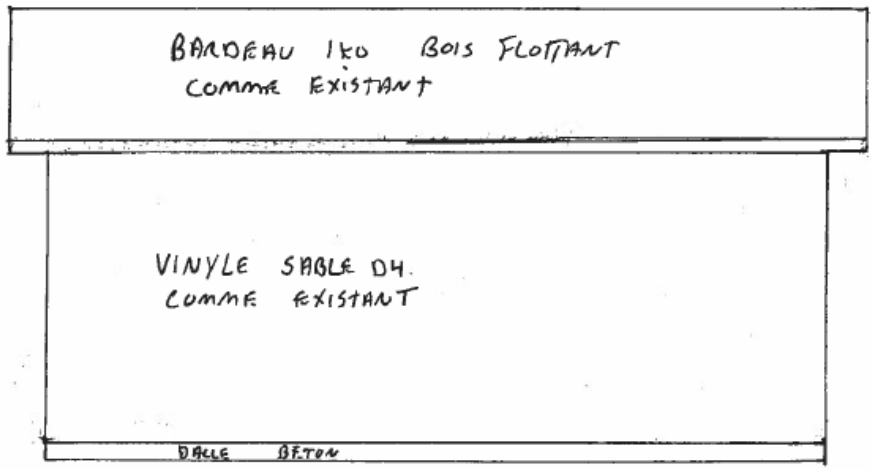


agrandissement projeté

Total : 7,32 m x (5,61 m + 1,22 m) donc 50 m²



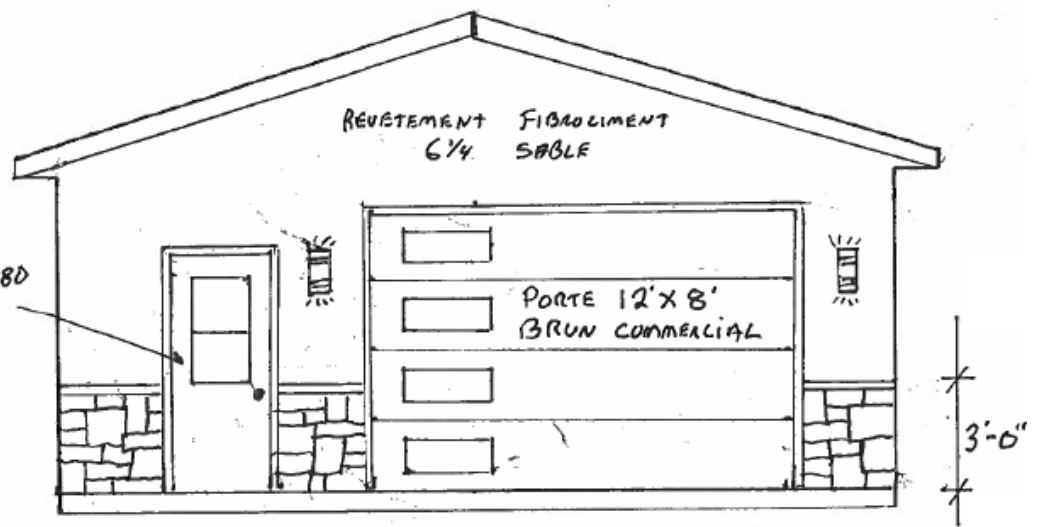
Plans de construction



1450 ST OLIVIER ELEVATION GAUCHE ET DROIT



ECHELLE 1/42



FACADE 1450 ST OLIVIER